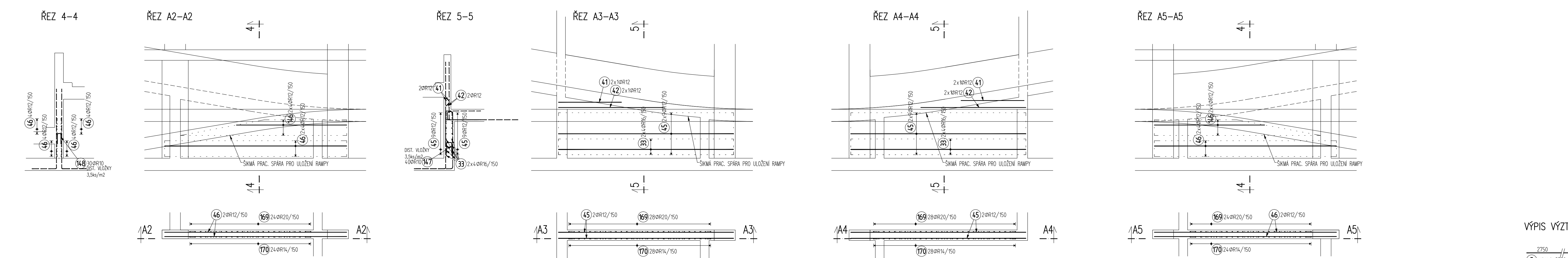


VÝKAZ VÝZTUŽE

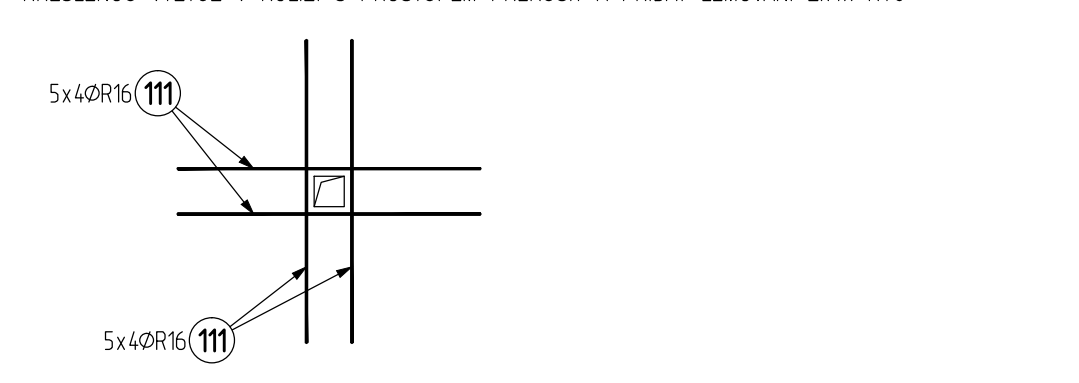
Poř.	Profil	Delka (mm)	ks	R				
				10	12	14	16	20
*5	R 14	2750	149			409.8	118.4	360.3
*6	R 16	3700	32					
*7	R 16	2750	32	429.6				
*12	R 10	1200	388		48.8			
*13	R 12	3050	16				22.5	
*15	R 16	3750	16					12.4
*19	R 10	1300	32					45.0
*20	R 12	6750	16					67.8
*21	R 10	3750	24					5.0
*22	R 16	3100	4					
*23	R 16	7000	16					
*24	R 16	1300	32					
*25	R 16	2500	8					
*26	R 16	1400	34					
*27	R 16	8600	34					
*28	R 16	3400	8					
*29	R 16	1400	34					
*30	R 16	8350	8					
*31	R 16	10350	8					
*32	R 16	3150	34					
*33	R 16	5000	16					
*34	R 16	3050	34					
*35	R 16	3050	34					
*36	R 16	1550	34					
*37	R 16	10350	34					
*38	R 16	1800	6					
*39	R 16	2000	20					
*40	R 16	15000	100					
*41	R 16	1800	4					
*42	R 16	3700	652					
*43	R 12	7150	34					
*44	R 16	3000	4					
*45	R 12	5000	26					
*46	R 16	5200	16					
*47	R 16	3850	10					
*49	R 16	2750	4					
*111	R 16	6000	40					
*128	R 14	2000	32					
*136	R 10	1130	171					
*139	R 10	1300	14					
*140	R 10	1550	14					
*141	R 10	1510	69					
*142	R 10	1570	9					
*144	R 16	1450	60					
*145	R 16	1250	80					
*146	R 16	2450	10					
*147	R 16	2950	16					
*148	R 16	730	179					
*149	R 10	680	125					
*150	R 10	690	322					
*175	R 14	690	95					
*176	R 14	2500	34					
CELKOVÁ DELKA [m]				1294.1	3987.6	3395.3	999.9	360.3
HMOTNOST [kg]				797.8	3540.2	4344.7	1578.2	888.4
CELKOVÁ HMOTNOST [kg]								11149.4



VÝPIS VÝZTUŽE

2750	8550	3850
5) ØR14 L=2750mm 14ks	30) ØR12 L=8550mm 8ks	47) ØR12 L=3850mm 18ks
3700	10350	2750
6) ØR16 L=3700mm 32ks	31) ØR16 L=10350mm 8ks	59) ØR16 L=2750mm 4ks
2750	350	
9) ØR20 L=2750mm 13ks	32) ØR12 L=350mm 34ks	
1200	5000	
12) ØR10 L=1200mm 358ks	33) ØR16 L=5000mm 14ks	
3050	5050	
17) ØR12 L=3050mm 8ks	34) ØR16 L=5050mm 8ks	
3750	5050	
18) ØR16 L=3750mm 6ks	35) ØR12 L=5050mm 34ks	
11300	550	
20) ØR12 L=11300mm 32ks	36) ØR12 L=550mm 34ks	
6750	10350	
21) ØR12 L=6750mm 8ks	37) ØR12 L=10350mm 34ks	
2750	800	
22) ØR12 L=2750mm 24ks	38) ØR16 L=800mm 6ks	
3100	700	
22) ØR16 L=3100mm 4ks	39) ØR16 L=700mm 20ks	
7000	700	
23) ØR16 L=7000mm 6ks	40) ØR12 L=7000mm 10ks	
1950	800	
24) ØR16 L=1950mm 6ks	41) ØR12 L=800mm 4ks	
2500	1000	
25) ØR16 L=2500mm 2ks	42) ØR12 L=1000mm 34ks	
11400	750	
26) ØR12 L=11400mm 34ks	43) ØR12 L=750mm 34ks	
8600	3700	
27) ØR12 L=8600mm 34ks	44) ØR14 L=3700mm 65ks	
3400	5000	
28) ØR16 L=3400mm 8ks	45) ØR12 L=5000mm 39ks	
11400	5200	
29) ØR16 L=11400mm 8ks	46) ØR12 L=5200mm 14ks	

MALE PROSTUPY STĚN NA STYKU SE ZEMINOU –cca 5ks



POZOR!!!
NUTNO KONFRONTOVAT S NAVAŽUJÍCÍMI VÝKRESY VODOROVNÝCH KČÍ
LEGENDA ZNAČENÍ

--- VÝZTUŽ, KTERÁ JE VYKÁZANA V NAVAŽUJÍCÍCH VÝKRESECH
VODOROVNÝCH KONSTRUKCÍ.

BETON GARÁŽÍ DLE ČSN EN 206+A1 a ČSN P 73 2404
CI 0,2 – Dmax16 (POHLEDOVÝ)

VNĚJŠÍ STĚNY – VODOSTAVEBNÍ C35/45 HW8 – XC4, XD3, XF2 (F.1.1),
Ecm=34,1 GPa, S3-S4, PRŮSAK 20 mm

VNITŘNÍ STĚNY – C35/45 – XC4, XD3, XF2 (F.1.1), Ecm=34,1 GPa, S3-S4
SLOUPY – C35/45 – XC4, XD3, XF2 (F.1.1), Ecm=34,1 GPa, S3-S4

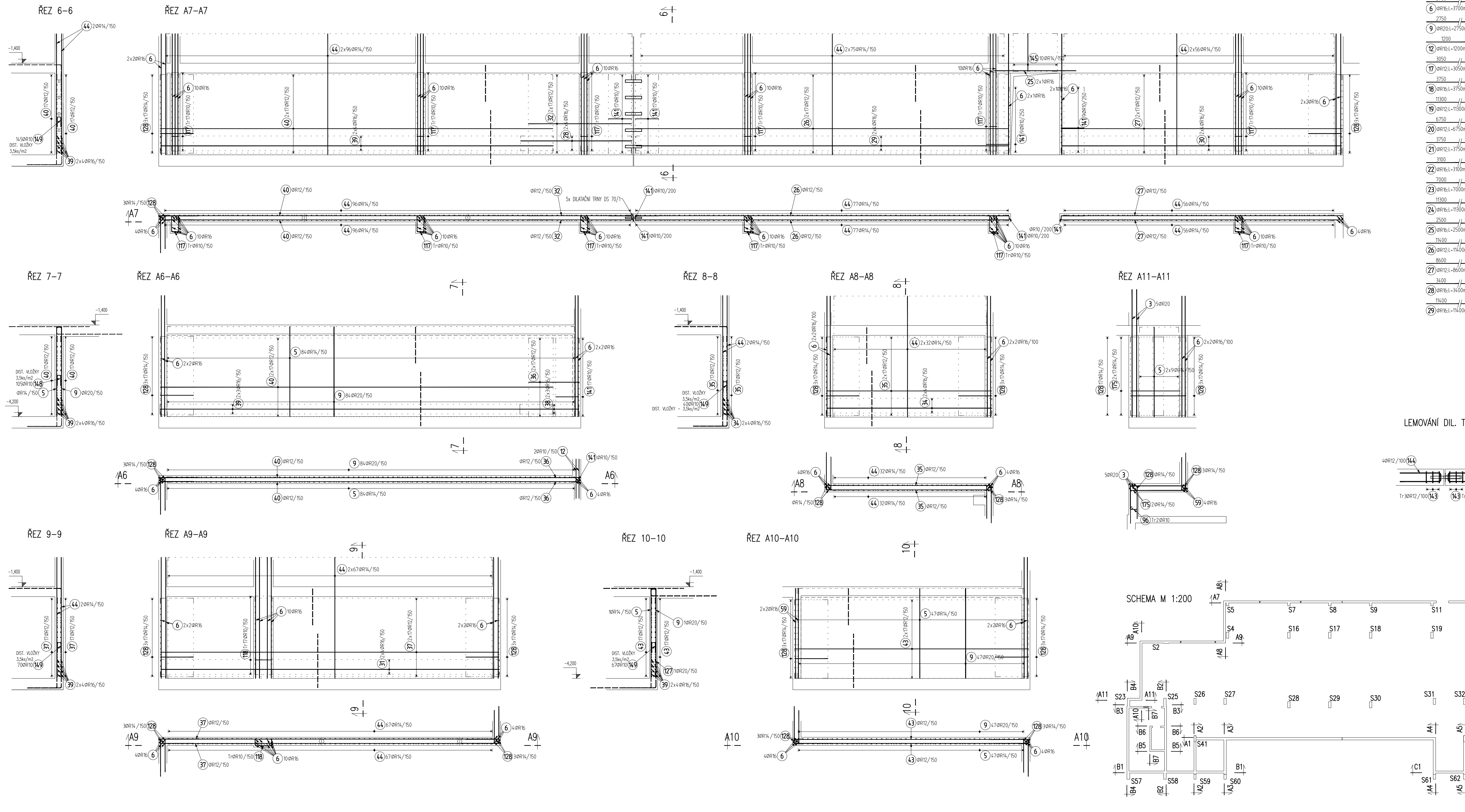
VÝZTUŽ OCEL B 500B

KRYTÍ VÝZTUŽE GARÁŽÍ (VÝŽADOVÁNA ZVLÁŠTNÍ KVALITA KONTROLY)

SLOUP – 40 mm NA TRMĚK
STĚNA – 40 mm NA SVISLÝ PRUT (SVISLÝ PRUT JE BLÍŽE POVRCHU)

Tento dokument je duševním vlastnictvím Ing. Romana Kozumplika. Jeho vydání je dle ustanovení
všeobecné poaze pro tuto konkrétní zakázku. Rozmnožování ani předávání třetím osobám není dovoleno.

ZODPOVĚDNÝ STATIK ING. KOZUMPLIK Ing. Jiří Jaroš	VYPRACOVAN ING. JIŘÍ JAROŠ	ING. KOZUMPLIK ROMAN ELŠKY MACHOVÉ 21, BRNO TEL +420 604 926 363 kozumplik@seznam.cz www.statisko-stavby.cz
OBJEDNATEL: ING. ARCH. MICHAL KRISTEN, SVATOPLUKA ČECHA 35, 612 00 BRNO	INVESTOR: Stavění město Brno	FORMÁT 1804
NAZEV AKCE AKADEMICKÉ NÁMĚSTÍ VČETNĚ PARKOVACÍHO DOMU BRNO, VEVEŘÍ, ŠUMAVSKÁ A BULHAKOVA, k.č. VEVEŘÍ A ŽABOŘEKSKÝ	ČÍSLO VÝK. 25A	STUPEŇ DPS
DATUM 04/2021	ČÍSLO VÝK. 25A	ČÍSLO VÝK. 25A
ČÍSLO VÝK. R-1464-19	ČÍSLO VÝK. 25A	ČÍSLO VÝK. 25A
D.1.2 STAVEBNÍ KONSTRUKČNÍ ČÁST	ČÍSLO VÝK. 25A	ČÍSLO VÝK. 25A
VÝZTUŽ STĚN A SLOUPŮ VE 2.PP	ČÍSLO VÝK. 25A	ČÍSLO VÝK. 25A



LEMOVÁNÍ DIL. TRNŮ (1:25) – 10 ks

